

2

26

3.4.2. I.32.I3

МИНИСТЕРСТВО КУЛЬТУРЫ СССР

индекс

ПАМЯТНИКИ ИСТОРИИ И КУЛЬТУРЫ СССР

(недвижимые)

СОЮЗНАЯ РЕСПУБЛИКА РСФСР

Министерство культуры. Главное управление по охране памятников истории
(наименование республиканского органа охраны памятников)
и культуры

П А С П О Р Т

Монастырь Успенский Брусенский.

Церковь Успения с келейным корпусом

I. НАИМЕНОВАНИЕ ПАМЯТНИКА

II. ТИПОЛОГИЧЕСКАЯ
ПРИНАДЛЕЖНОСТЬ

памятник археологии	памятник истории	памятник архитектуры	памятник монумент. иск-ва
		4,2	

III. ДАТИРОВКА ПАМЯТНИКА (или дата исторического события, с которым связано возникнове-
ние памятника — для памятников истории)

I552 г.; I88I-I883 гг.

IV. АДРЕС (местонахождение) ПАМЯТНИКА Московская обл., Коломенский район,

(АССР, край, область, район, автономная обл.,

г. Коломна, Советский пер., д. 36

национальный округ, населенный пункт, пути подъезда)

V. ХАРАКТЕР
СОВРЕМЕННОГО
ИСПОЛЬЗОВАНИЯ

по перво- нач. назна- чению	культурно- просветит.	туристско- экскурсион.	лечебно- оздорови- тельн.	жилые помещения	хозяйст- венное	не исполь- зуется
музей библ. клуб			больн. санат. д/отд.	+	учреждение торгов. промышл. склад	+

ПРИЛОЖЕНИЯ:

Фото общего вида — 6
 Фото фрагментов — 20
 Генплан —
 Обмеры: план — 2
 фасад —
 разрез —
 Схематический план
 охранной зоны —
 ВЛАДЫШ 6 СТР.

VI. ИСТОРИЧЕСКИЕ СВЕДЕНИЯ

а) {	для памятников археологии	— история возникновения, кем и когда производились разведки и раскопки, место хранения коллекций.
	для памятников истории	— история возникновения: краткая характеристика событий и лиц, в связи с которыми объект приобрел значение памятника.
	для памятников архитектуры и монументального иск-ва	— автор, строитель, заказчик, история создания.

Самое древнее сооружение монастыря, соборная Успенская церковь построена в 1552 г. в честь покорения Казани. Надпись закладной доски, находившейся справа от северного портала, гласит: "Лета 7060 поставлена бысть сея церковь Успения пресвятыя Богородицы при благоверном царе и великом князя Иване Васильевиче и епископе Коломенском Феодосии".

В 1740 году в монастыре был крупный пожар, в результате которого Успенская церковь выгорела. После пожара церковь была возобновлена. После пожара к церкви была пристроена небольшая трапезная с южным приделом Иоанна Златоуста, перекрытая коробовыми сводами. В 1761 г. над трапезной и приделом строится Казанский придел. К 1880 году кроме этих пристроек у северного фасада имелась крытая паперть. Здание постоянно страдало от сырости, т.к. было не отапливаемым.

К середине XIX в. храм и позднейшие пристройки сильно обветшали. В 1858 г., после постройки новой Крестовоздвиженской церкви, древний храм был закрыт, приделы Иоанна Златоуста и Казанский были перенесены в новый.

В 1880 году, когда было решено возобновить Успенскую церковь, ее здание обследовалось Московским Археологическим Обществом. Акт осмотра ^(см. вкладыш № 1) ~~осмотрены все части, из которых состоят стены и лицевые конструкции.~~

В храме утрачена закладная доска. Отсутствует пол, оконные и дверные заполнения. Стены обмазаны цементом, видны многочисленные реставрационные закладки. В трапезной осыпается штукатурка.

*) реставрационные работы (общая характеристика, время, автор, место хранения документации)

Реставрационные работы проведены в 1971-1980-х годах трестом "Мособлстройреставрация". Автор проекта Орловский С.П. Документация хранится в архиве треста.

(см. вкладыш № 2)

VII. ОПИСАНИЕ ПАМЯТНИКА

а)	для памятников археологии	— характер культурного слоя, важнейшие находки.
	для памятников истории	— характеристика памятника, наличие, текст и время установления мемориальной доски.
	для памятников архитектуры	— основные особенности планированной, композиционно пространственной структуры и конструкций; характер декора фасадов и интерьеров; наличие живописи, скульптуры, прикладного искусства; строительный материал, основные габариты.
	для памятников монумент. иск-ва	— основные особенности композиционного и колористического решения; тексты, материал, техника, размер.

Успенская церковь с келейным корпусом расположена в центре монастыря. На восток от церкви расположен Крестовоздвиженский собор, сер. XIX в., с северной стороны, в непосредственной близости к ней, стоят два келейных корпуса. Наилучший обзор памятника открывается с юга и юго-востока.

Здание представляет комплекс двух разновременных и разнородных построек, не обладающих каким-либо архитектурным единством; поэтому каждый элемент воспринимается самостоятельно.

Бесстолпный храм представляет весьма редкий тип шатрового сооружения, благодаря тому, что шатер поставлен непосредственно на четверик, без промежуточного воосьмигранного объема. Единственной аналогией такого конструктивного приема является близкая по времени Ильинская церковь села Прусы Коломенского района Московской области. На востоке к четверику примыкает трехчастная пониженная апсида. Гладкий шатер завершен световым барабаном со шлемовидной главой, крытой лемехом.

План храма квадратный со скошенными внутренними углами. Трех-
(см. вкладыш № 2)

б) общая оценка общественной, научно-исторической и художественной значимости памятника.

Успенская церковь является уникальным и весьма ценным памятником шатрового зодчества середины XVII века.

VIII. ОСНОВНАЯ БИБЛИОГРАФИЯ, АРХИВНЫЕ ИСТОЧНИКИ, ИКОНОГРАФИЧЕСКИЙ МАТЕРИАЛ

1. ЦГИА г. Москвы, ф. 204, оп. I, д. 212. 1755 г.
2. ГНИМА им. А.В. Шувеева, фототека, кол. У, нег. 46889.

(см. вкладыш № 6)

IX. ТЕХНИЧЕСКОЕ СОСТОЯНИЕ

характеристика общего состояния:

для памятников археологии	культурного слоя важнейших находок
для памятников архитектуры и истории	конструкций стен покрытий потолков пола декора фасадов интерьеров
в интерьере:	живописи скульптуры прикл. иск-ва
для памятников монументального искусства	цоколя постаamenta скульптуры грунта красочного слоя

хорошее	среднее	плохое	аварийное
+			
+			
+			
	+		
+	+		

X. СИСТЕМА ОХРАНЫ

а) категория охраны

союзная	республ.	местная	не состоит
	+		

б) дата и № документа о принятии под охрану
30 августа 1960 г. № 1327

Постановление Совета Министров РСФСР от

в) границы охранной зоны и зоны регулирования застройки (краткое описание со ссылкой на утверждающий документ)

Границы охранной зоны памятника не установлены

г) балансовая принадлежность и конкретное использование Успенская церковь не используется.
Келейный корпус используется под жилье

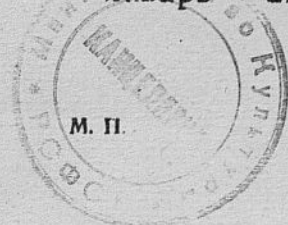
д) дата и № охранного документа

Дата составления паспорта

Составитель Замжицкая О.М., ст.техник
(Ф., и., о., должность или профессия)

В/о "Союзреставрация" *Замжицкая*
(подпись)

январь 1983 г.



Инспектор по охране памятников

Сидорова
(подпись)

ВКЛАДЫШ № 2

к паспорту "Монастырь Успенский Брусенский. Церковь Успения с келейным корпусом".

Московская область, Коломенский район, г. Коломна,
Советский пер., д. 36.

к разделу У I в) (продолжение)

В результате проведенных работ разобраны придел у южного фасада, кокошники на храме и апсидах. Восстановлены первоначальные формы окон, завершений фасадов, барабана и главы. Воссозданы порталы с дыньками из бетона.

к разделу У II а) (продолжение)

частный алтарь сообщается с храмом посредством трех арочных проемов, причем центральная и северная части алтаря объединены между собой аркой, а южная изолированная, отделенная стеной. Переход от четверика к шатру в интерьере осуществлен при помощи угловых тремпов, начинающихся от угловых скосов.

Храм имеет подвал, разделенный продольной стеной на южную и северную изолированные камеры, перекрытые коробовыми сводами. Наружные входы были обращены на запад.

Декор фасадов храма отличается предельной простотой и лаконизмом. Фасады разделены лопатками на три прясла, завершенные килевидными кокошниками, в уровне основания которых проходит декоративный пояс из двух лент поребрика. Аналогичные лопатки разделяют части апсиды, фасады которой также увенчаны поясом с поребриком.

(см. вкладыш № 3)

ВКЛАДЫШ № 3

к паспорту "Монастырь Успенский Брусенский. Церковь Успения
с келейным корпусом"

Московская область, Коломенский район, г. Коломна,
Советский пер., д. 36.

к разделу УП а) (продолжение)

Скромные профили кокошников и капителей лопаток образованы выступающими рядами кирпича. Низкий цоколь в нижней части сложен из белокаменных блоков, вверху кирпичный. Фриз под главой образован поясом по-ребрика. Кирпичный карниз поддерживается консолями.

Расположение проемов порталов и окон на южном и северном фасаде одинаково и симметрично относительно оси фасадов. Центральные прясла прорезаны порталом и поздним прямоугольным окном второго света, боковые прясла имеют по одному окну нижнего света, смещенному к центру фасада. Эти окна и окна апсиды восстановлены целевидными в "свете", с сильно расширяющимися внешними и внутренними амбразурами с арочным верхом. На фасадах арочные завершения акцентированы небольшой бровкой. Перспективные килевидные порталы образованы тремя прямоугольными уступами. Средние профили украшены в середине ребристыми бетонными дыньками, первоначально бывшими белокаменными. Стены сложены из большемерного кирпича размером 28(29)х13,5х8(8,5) см верстовой кладкой, обмазаны цементной обмазкой и побелены.

Очень тесный интерьер храма хорошо освещается благодаря окнам четверика и барабана. Стены в интерьере покрыты цементной обмазкой и побелены. Живопись отсутствует. В стенах видны заложенные при реставрации поздние окна и многочисленные растески проемов позднего

(см. вкладыш № 4)

ВКЛАДЫШ № 4

к паспорту "Монастырь Успенский Брусенский. Церковь Успения
с келейным корпусом".

Московская область, Коломенский район, г. Коломна,
Советский пер., д. 36.

к разделу УП а) (продолжение)

времени. Пол отсутствует. В интерьер ^входят деревянные связи в
основании тропов. Двери отсутствуют, в окнах решетки с прямым и
кубоватым раппортом.

Корпус, примыкающий к храму на западе, включает двусветную
трапезную и двухэтажное здание келий, объединенные в одном объеме.
Прямоугольное в плане, вытянутое с запада на восток здание значи-
тельно шире храма. Объем корпуса покрыт четырехскатной кровлей.
Примыкающая к храму трапезная часть увенчана луковичной главкой на
обшитом железом барабане. Высотой корпус значительно превосходит
основной объем храма.

Декор фасадов выполнен в псевдорусском стиле. Кирпичные лопат-
ки делят стены на равные прясла, прорезанные одним окном в уровне
каждого этажа. Довольно высокий цоколь облицован белым камнем. Меж-
дуэтажный пояс и венчающий карниз, выполненные из белого камня, име-
ют упрощенный профиль. Фасады восточной части корпуса, принадлежащие
трапезной, завершены парапетом с килевидными кокошниками. Грани
барабана были расписаны изображениями святых. Главка окрашена в яр-
ко-синий цвет с золотыми звездами. Окна второго этажа обрамлены бе-
локаменными колонками и кирпичными фронтонами килевидной формы.

(см. вкладыш № 5)

ВКЛАДЫШ № 5

к паспорту "Монастырь Успенский Брусенский. Церковь Успения с келейным корпусом".

Московская область, Коломенский район, г. Коломна,
Советский пер., д. 36.

к разделу УП а) (продолжение)

Трехчастное помещение трапезной перекрыто вспарушенным (в центре) и коробовыми (на юге и севере) сводами, опирающимися на стены и две арки. Интерьер имеет зальный характер. Посредством арки в западной стене трапезная сообщается с келейным корпусом. Выше двери на западной стене имеются хоры, сообщающиеся арочным проемом со вторым этажом келий.

Стены в интерьере трапезной покрыты штукатуркой, на которой сохранились незначительные фрагменты масляной живописи. В окнах трапезной имеются решетки с рисунком.

В келейном корпусе по центральной юго-восточной оси проходят коридоры в обоих этажах, по сторонам от них располагаются келейные помещения. В северо-западном помещении располагаются лестницы на второй этаж и в подвал. Пол и лестницы выложены из белокаменных плит. Перила выполнены из фигурных блясин чугунного литья. В интерьере сохранились двустворчатые филенчатые двери, некоторые из них с фрамугами с веерной расстекловкой. Потолки отделаны тянутыми карнизами и побелены. Стены окрашены масляной краской, полы дощатые.

Корпус трапезной и келий сложен тычковой кладкой из кирпича размером 25,5(26)х12,5(13)х6,5(7) см на цементном с известью растворе, шов обработан валиком.

(см. вкладыш № 6)

ВКЛАДЫШ № I

к паспорту "Монастырь Успенский Брусенский. Церковь Успения с келейным корпусом".

Московская область, Коломенский район, г. Коломна,
Советский пер., д. 36.

к разделу У I а) (продолжение)

осмотра отмечает, что стены и конструкции храма значительных повреждений не имеют, оконные и дверные проемы изменены, кирпичные карнизы поздние, на южном портале уцелела база "византийского образца" и одна дынька, позднейшие пристройки к храму "полуразрушены и грозят распадением". В акте отмечалась особая ценность древнего памятника и желательность восстановления его в первоначальных формах.

В 1881-1883 гг. на средства жертвователя Флора Яковлевича Ермакова в церкви были произведены большие строительно-ремонтные работы, еще более искажившие облик памятника. В ходе ремонта шатер был заново обшит железом, по карнизу четверика и апсид поставлены кокошники, трактованные в ложно-русском стиле. Ветхие придельные храмы и трапезная были разобраны, на их месте выстроен большой кирпичный двухэтажный корпус для трапезной с южным приделом Всех святых и келий. Для лучшего сообщения с трапезной западный портал храма был растесан в большую арку. Строительством руководил архитектор Эллинг.

Келейный корпус по описанию 1883 года вмещал II келий для монахинь и I2-ю для больных.

(см. вкладыш № 2)

ВКЛАДЫШ № 6

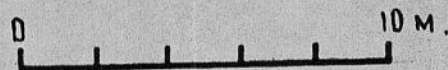
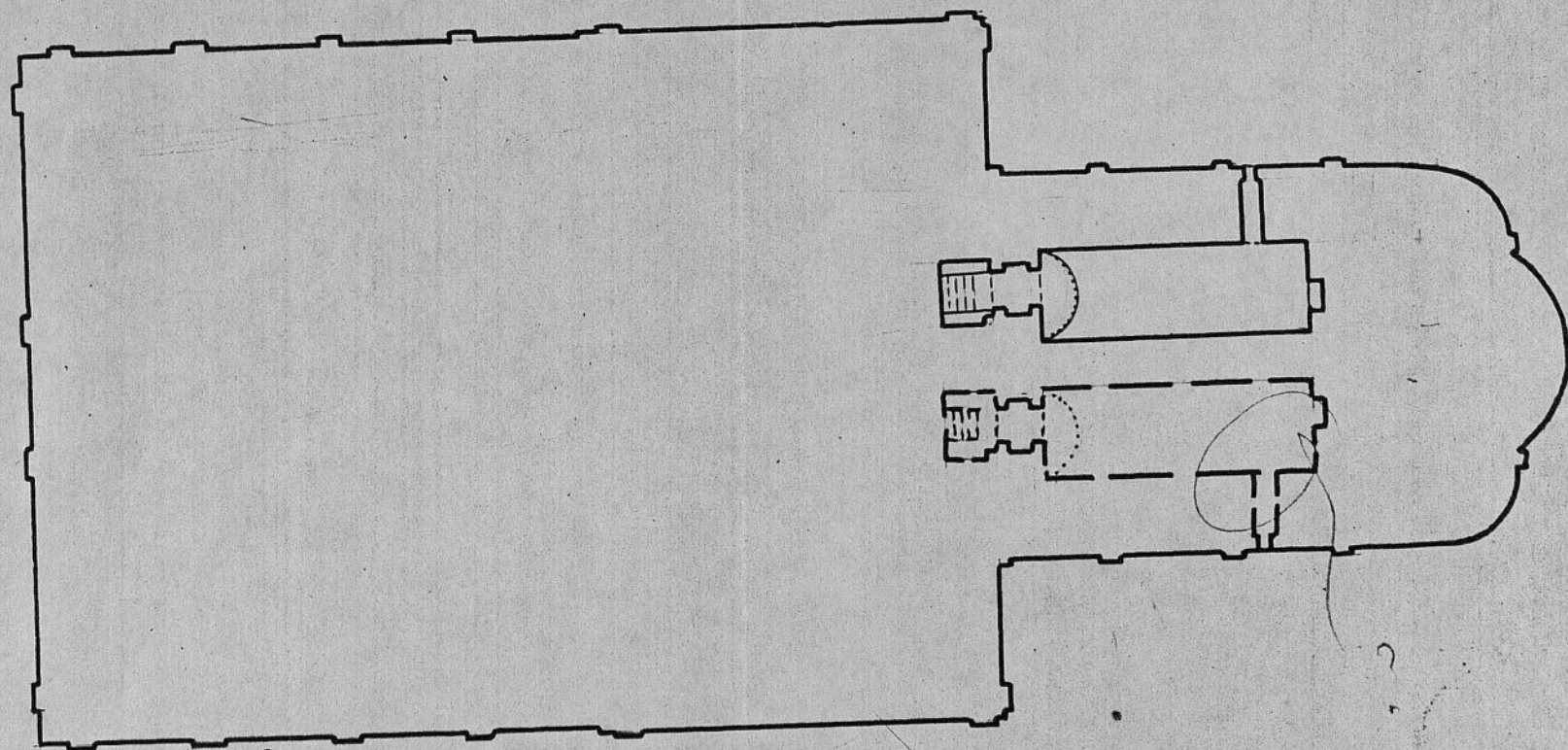
к паспорту "Монастырь Успенский Брусенский. Церковь Успения
с келейным корпусом".

Московская область, Коломенский район, г. Коломна,
Советский пер., д. 36.

к разделу УШ (продолжение)

3. Григорий. Игуменья Олимпиада, настоятельница коломенского Успенско-Брусенского монастыря. - "Московские епархиальные ведомости", 1874, №23, стр. 255, 256.
4. Древний храм в Коломенском девичьем монастыре, его возобновление и освящение - "Московские церковные ведомости", 1883, № 44, стр. 518, 523.
5. ЦГАДА, ф. 280, оп. 3, д. 693, лл. 2-12.
6. ЦГАДА ЦГИА г. Москвы, ф. 454, оп. 3, д. 74, лл. 68-75.

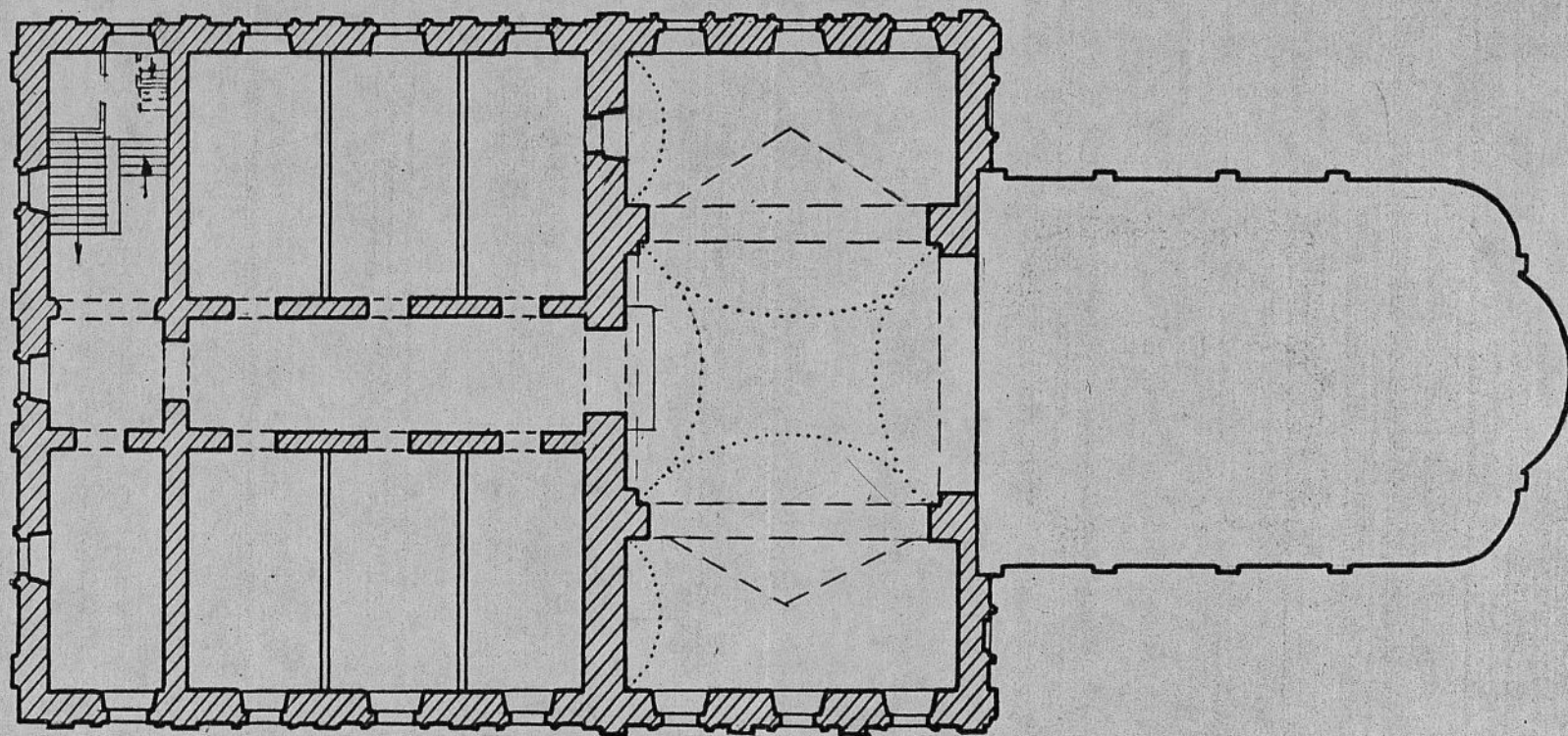
МОСКОВСКАЯ ОБЛАСТЬ. Г. КОЛОМНА
ПЕРЕУЛОК СОВЕТСКИЙ, 36.
УСПЕНСКИЙ БРУСЕНСКИЙ МОНАСТЫРЬ, ЦЕРКОВЬ УСПЕНИЯ С КЕРЕЙНЫМ КОРПУСОМ
1552, 1881-1883г.
ПЛАН ПОДВАЛА



1

У/О. СОЮЗРЕСТАВРАЦИЯ МКУ СССР.
ОУМЕРИЛИ Н.А. КИСТОВА.
Е. БЕЛЕЗКИНА
ВЫПОЛНИЛА Л. ГОРЯЧЕВА.
1983г.

МОСКОВСКАЯ ОБЛАСТЬ. Г. КОЛОМНА
ПЕРЕУЛОК СОВЕТСКИЙ, 36.
УСПЕНСКИЙ БРУСЕНСКИЙ МОНАСТЫРЬ, ЦЕРКОВЬ УСПЕНИЯ С КЕЛЛИНЫМ КОРПУСОМ.
1552, 1081 - 1083 гг.
ПЛАН 2 ЭТАЖА.



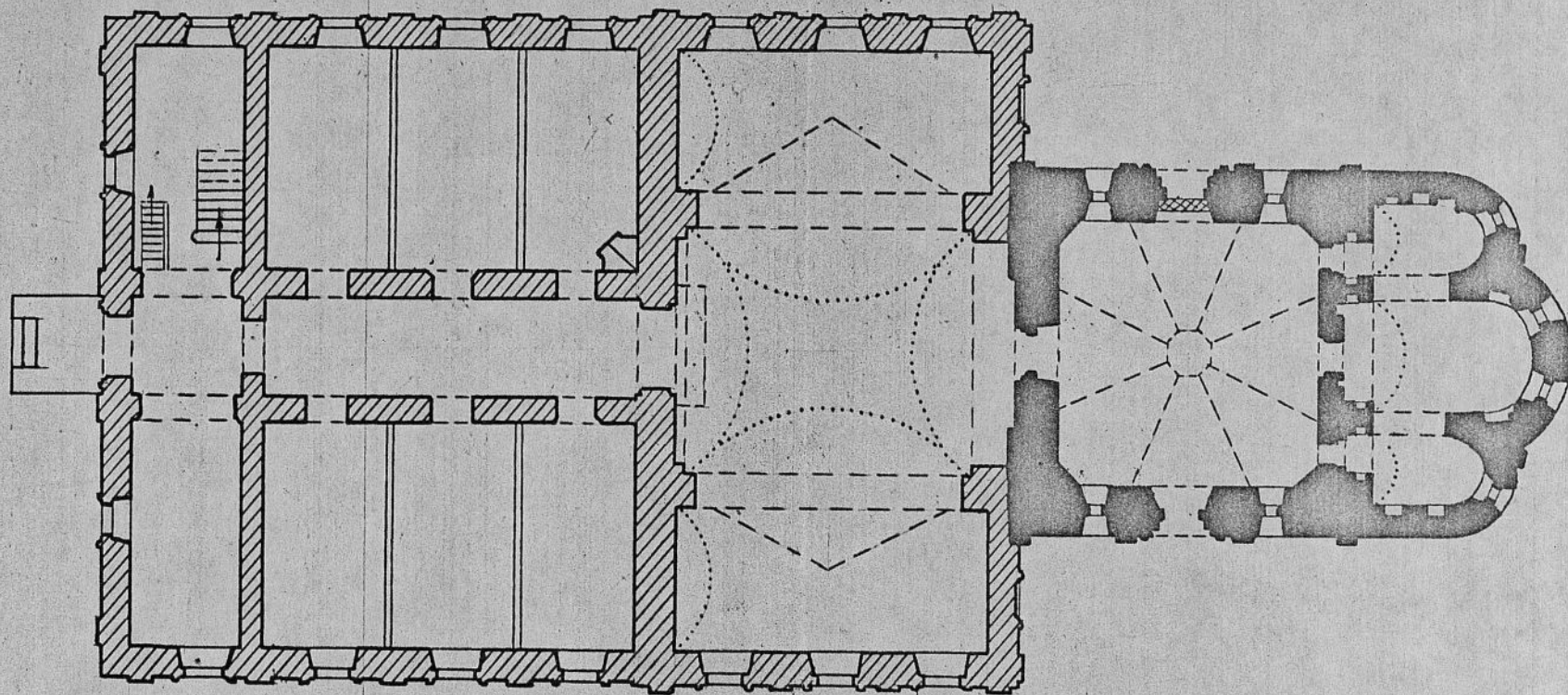
10 м.

3

В/О Союзреставрация МКССР.
ОУМЕРИЛИ НА. КИСТОВА
Е. БЕРЕЖКИНА
ВЫПОЛНИЛА А. ГОРЯЧЕВА.

1983 г.

МОСКОВСКАЯ ОБЛАСТЬ. Г. КОЛОМНА.
 ПЕРЕУЛОК СОВЕТСКИЙ, 36
 УСПЕНСКИЙ БРУСЕНСКИЙ МОНАСТЫРЬ, Ц. УСПЕНИЯ С КЕЛЕННЫМ КОРПУСОМ.
 1552 г., 1881-1883 гг.
 ПЛАН 1 ЭТАЖА.



Условные обозначения:

- кладка 1552 г.
- кладка 1881-1883 гг.

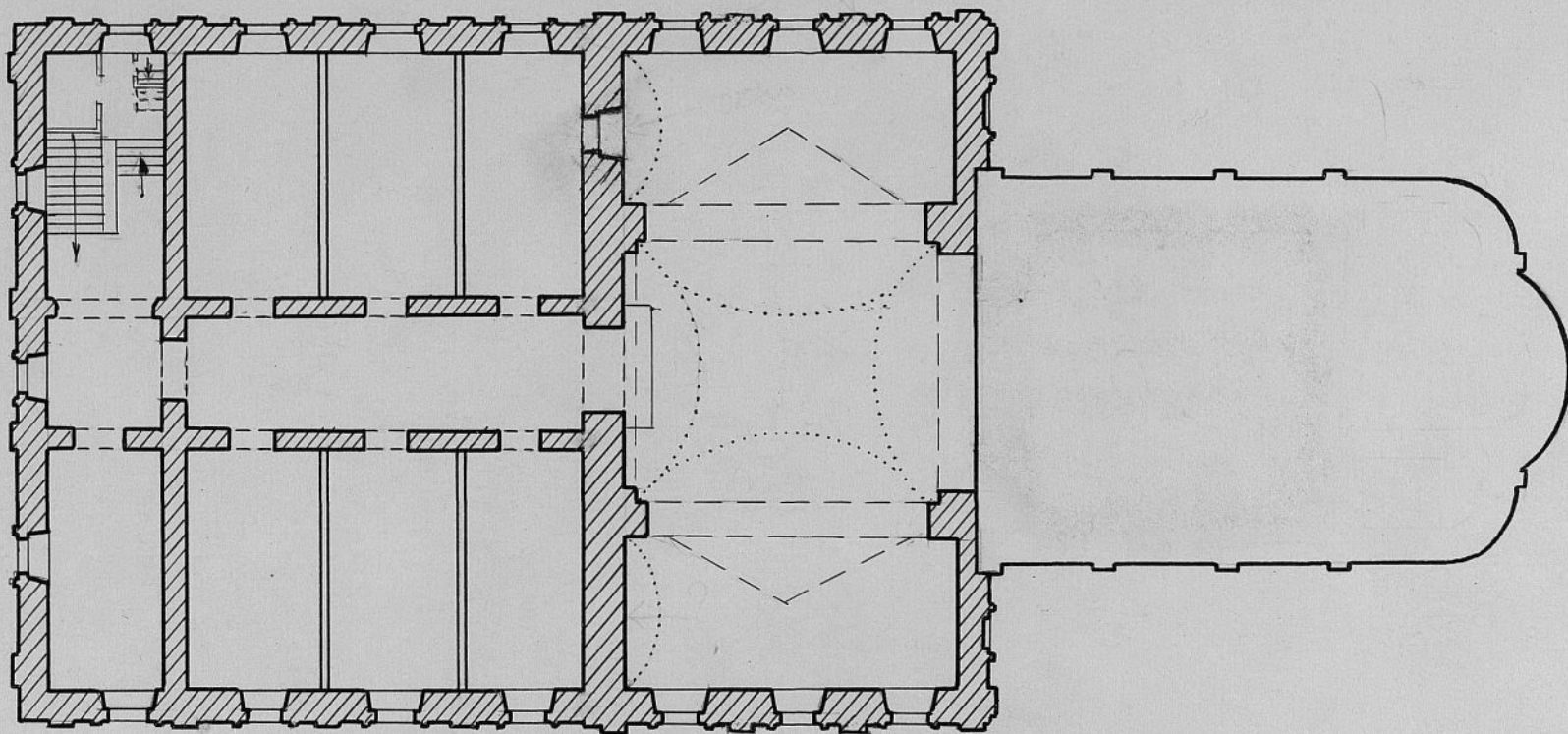
0 10 м.

3

У/о Союзреставрация МК СССР
 Оуместили Н.А. Кистова
 Е. Березкина
 Выполнила Л. Торячева

1983 г.

МОСКОВСКАЯ ОБЛАСТЬ. Г. КОЛОМНА
ПЕРЕУЛОК СОВЕТСКИЙ, 36.
УСПЕНСКИЙ БРУСЕНСКИЙ МОНАСТЫРЬ, ЦЕРКОВЬ УСПЕНИЯ С КЕЛЕЙНЫМ КОРПУСОМ.
1552, 1881-1883 гг.
ПЛАН 2 ЭТАЖА.



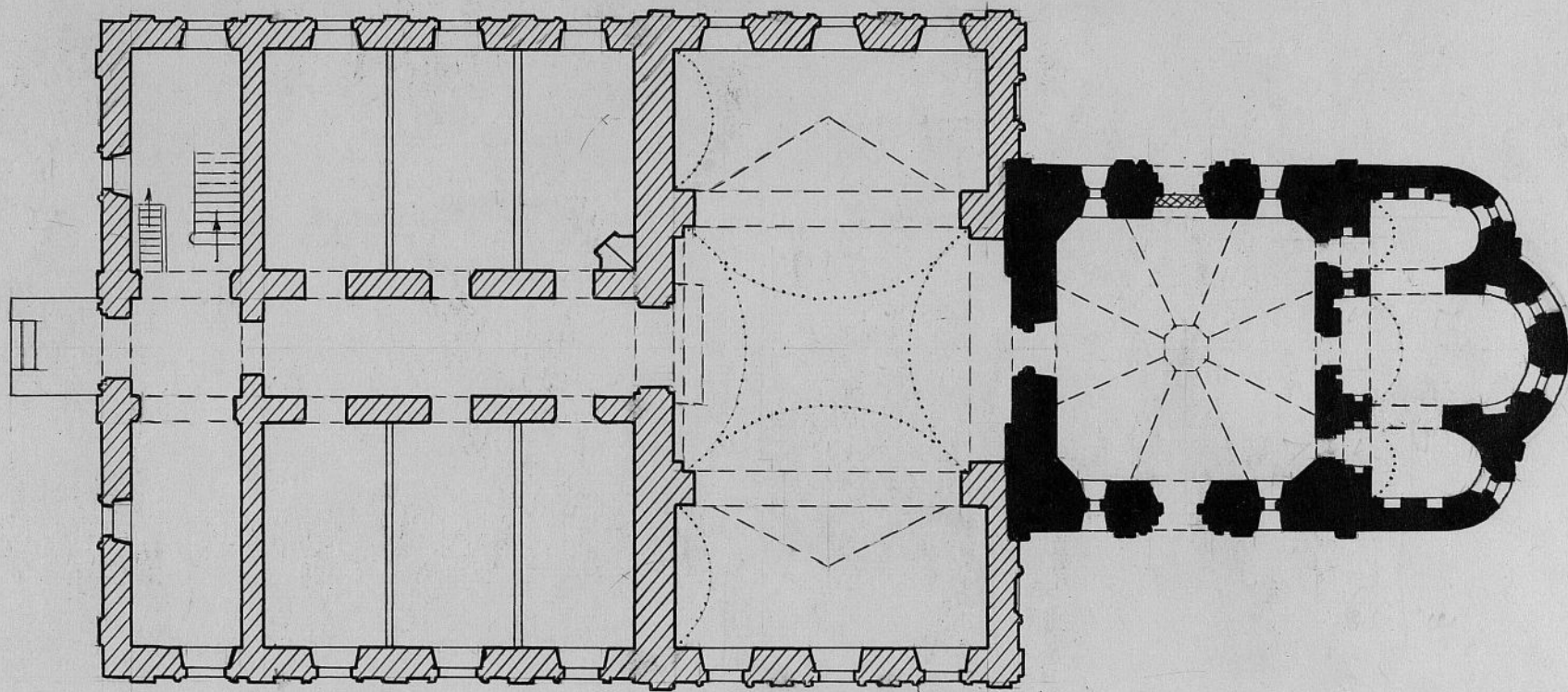
0 10 м.

3

В/О СОЮЗРЕСТАВРАЦИЯ МКСОСР.
ОУМЕРИЛИ НА. КИСТОВА
Е. БЕРЕЗКИНА
ВЫПОЛНИЛА А. ГОРЯЧЕВА.

1983г.

МОСКОВСКАЯ ОБЛАСТЬ. Г. КОЛОМНА.
ПЕРЕУЛОК СОВЕТСКИЙ, 36
УСПЕНСКИЙ БРУСЕНСКИЙ МОНАСТЫРЬ, Ц. УСПЕНИЯ С КЕЛЕННЫМ КОРПУСОМ.
1552 г., 1881-1883 гг.
ПЛАН 1 ЭТАЖА.



УСЛОВНЫЕ ОБОЗНАЧЕНИЯ:



- КЛАДКА 1552 г.



- КЛАДКА 1881-1883 гг.



3

В/О СОЮЗРЕСТАВРАЦИЯ МР СССР.
ОФМЕРИЛИ Н.А. КИСТОВА.
Е. БЕРЕЗКИНА
ВЫПОЛНИЛА Л. ГОРЯЧЕВА

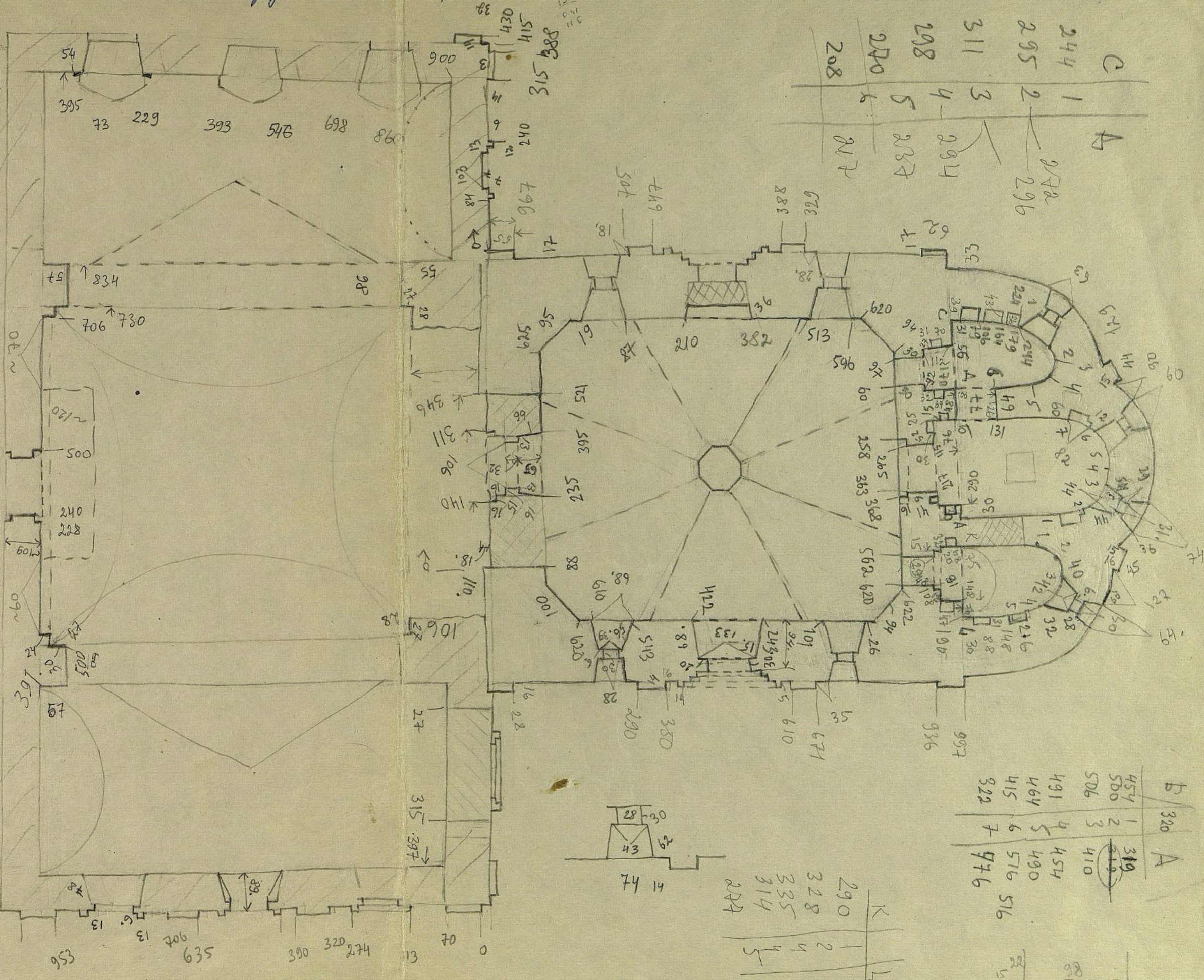
1983 г.

МСТ N1

г. Коломна, Брусенский мек, садор пер Советский, 3б
 Успенский Брусенский м-рь, в. Успенная с кельею коридором, 1532 г., 1881-1883 г.

сд. МСТ N2

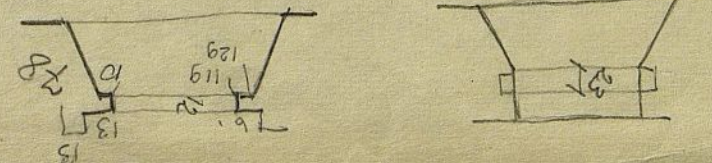
первая восточная часть



B	300	A
454	1	319
500	2	410
506	3	454
491	4	490
464	5	516
415	6	976
822	7	

K	L
290	335
328	351
335	334
314	280
272	246

Одмер: Н. Кислова,
 Е. Березкина



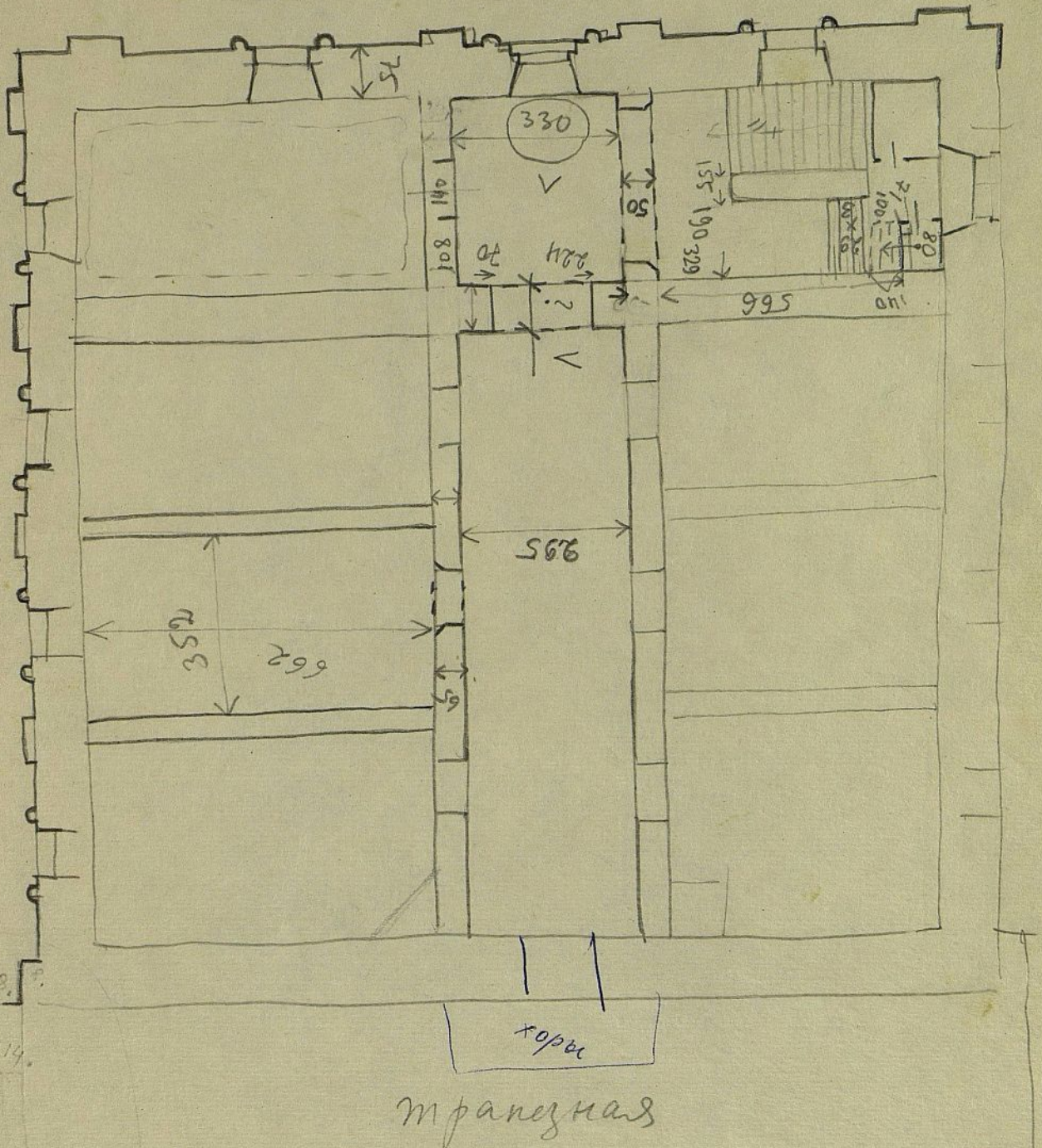
Успенская ц-ль
Григорьевского м-ста.

Г. Коломна

Брусекский мон.

Трапезная

ПЛАН II эт.

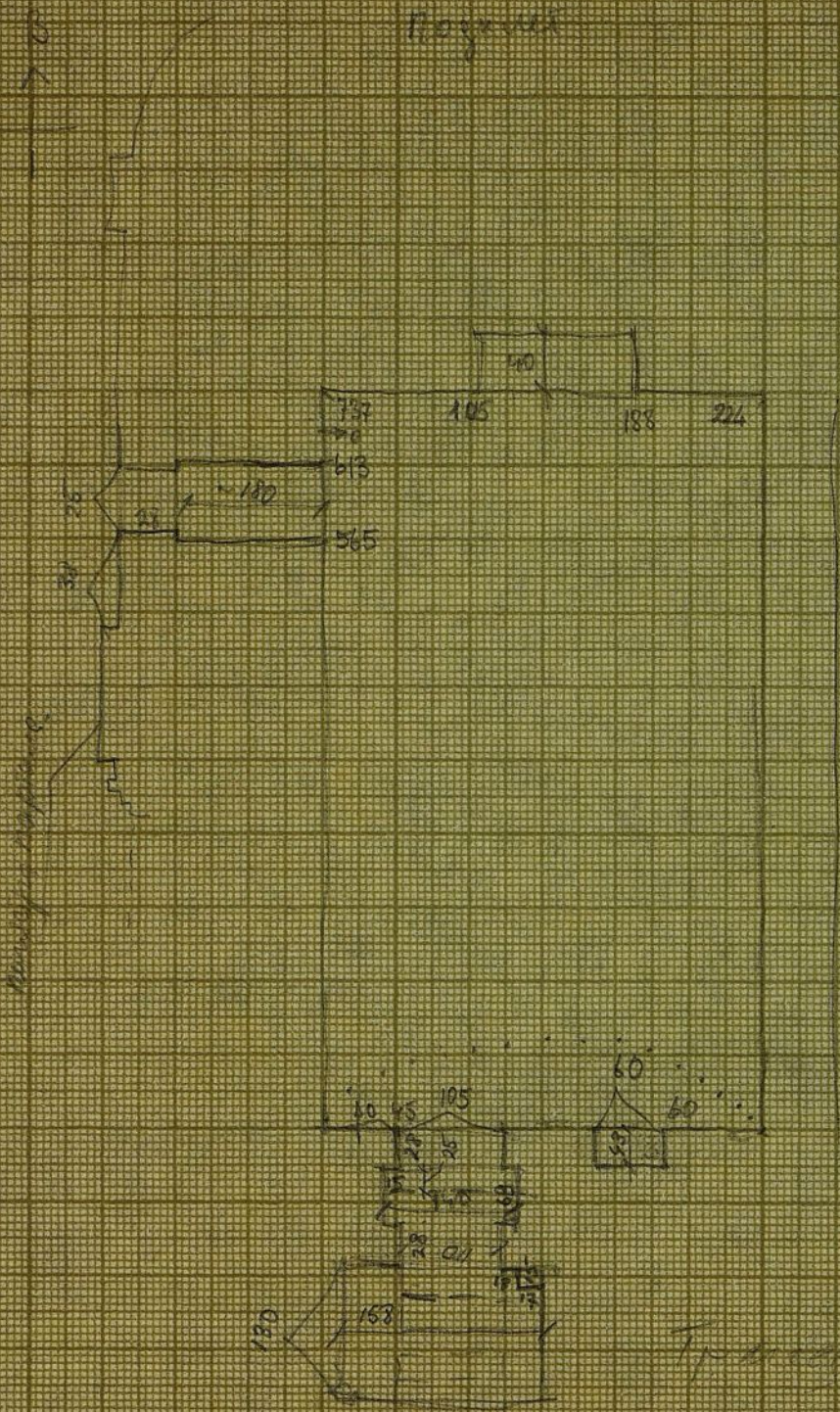


Измер: Н. Кислова,
Е. Верушкин
шоль 82

г. Кошица
Брусенский мек.
Содор шатровый
Подкметь

С ←

Поземки

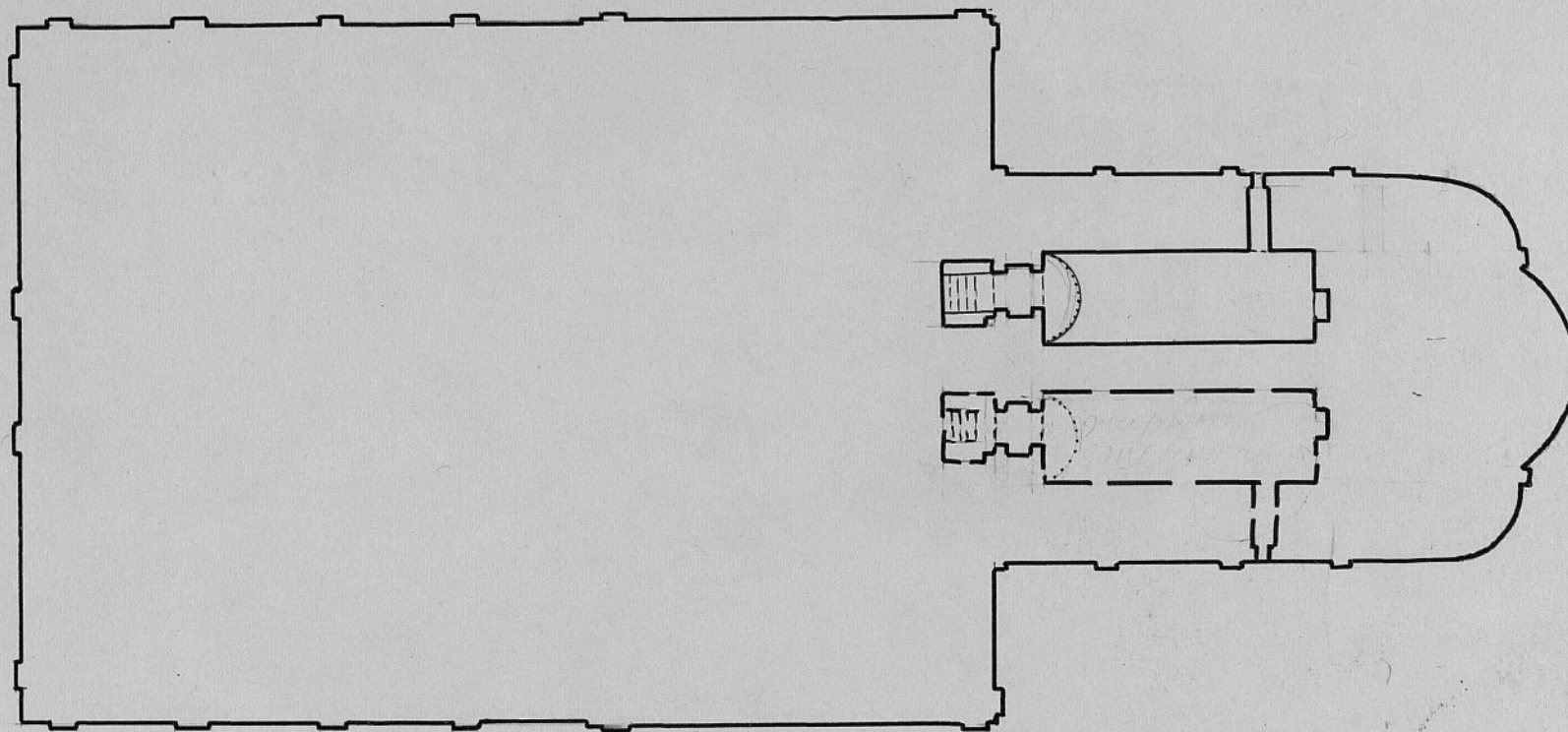


Траншея

МОСКОВСКАЯ ОБЛАСТЬ. Г. КОЛОМНА
ПЕРЕУЛОК СОВЕТСКИЙ, 36.

УСПЕНСКИЙ БРУСЕНСКИЙ МОНАСТЫРЬ, ЦЕРКОВЬ УСПЕНИЯ С КЕФЕЙНЫМ КОРПУСОМ
1552, 1881-1883г.

ПЛАН ПОДВАЛА



1

В/О. СОЮЗРЕСТАВРАЦИЯ МКСОСР.
ОУМЕРИЛИ Н.А. КИСТОВА.
Е. БЕРЕЗКИНА
ВЫПОКНИЛА Л. ГОРЯЧЕВА.

1983г.



Лоск. обл.
Косоволенской, Кичинской 36
г. Калужа, пер. Ковенской 36
и-ль Зеленой, Брусенской
у. Успенская с Кесейской
Корнухи, 1532, 1851-83 г.г.

Глава над пера-
резной.

Ломо Александрович Н. В. 1982



Моск. обл.
Коломенский р-н
г. Коломна, пер. Советский 36
д. № Успенский Бирюковский
Успенское с кельями
корпуса, 1552, 1881-832.2.

Окно 2^{го} этажа
кельяного корпуса

Фото Владимира Н. У. 1982



Моск. обл.
Коломенский р-н
г. Коломна
пер. Советский 36
д-ль Телетский
Бирюковский
ул. Успенская с киевскими
корпусами, 1552, 1881-832.2.

Окно граничной

Фото Владимира Л.И. 1982





Моск. обл.
Коломенский р-н
г. Коломна
пер. Советский 36
д-ль Успенской Брусничной
д. Успенская с каменной
корпусом, 1552, 1881-83 г.

Шатёр храма

Юноша Успенская П.И. 1982



Левск. обл.
Космаченский р-н
г. Косовома
пер. Советской, 36
Монастырь Успенский
Бухаринский
ул. Успенская с Исаевской
корпуса, 1552, 1881-232.2.

Вид храма с
юга.

1975

Юно Аарсенна А. В. 1982



Лосек, обл.
Коломенской р-н
г. Волокола
пер. Советской 36
ст-рь Успенской Бру-
сенской
ч. Успенская с каменным
корпусом, 1882, 1881-83.

Глава Кривая

Юрий Владимирович П.Н. 1982



Моск. обл.
Коломенский р-н
г. Коломна
пер. Советский, 36
Фонариков Успенский
Брусенский
д. Успенская с каменными кор-
пусом, 1552, 1881-832.2.

Интерьер храма.

Фото Успенского А.И. 1982



Моск. обл.
Волоколамский р-н
г. Волоколама
пер. Советский 36
д-ль Успенской Брусенской
ц. Успенская с колокольней
архивное, 1552, 1881-83 г.

Окно храма

Томо Варшенин А.И. 1982



Служ. обл.
Коломенский р-н
г. Коломна
пер. Советская, 36
Монастырь Успенский
Брянский
ул. Успенская с расейскими корпусами,
1552, 1881-83 гг.

Торты.

Фото Шаршенина П. И. 1982



Алшук. обл.
Космодемьянский р-н
г. Космодемьяна
пер. Советский 35
д-ль Успенский Бурденский
Успенская с действующей
корпусом, 1552, 1881-852.

Дошка храма

Володарова Т.Н., 1982



Моск. обл.
Головинский р-н
г. Коломна
пер. Советский 36
д. Успенской Торговой
ул. Успенская с Клеветной
корпусы, 1552, 1881-832.

Общий вид с ю.-в.

Фото Варшова Н.И. 1982



Моск. обл.

Коломенский р-н

г. Коломна

пер. Советский, 36

монастырь Успенский

Брусенский

г. Успенская с семейными кор-
турси, 1552, 1881-83 2.2.

Северной ораоу Калкб

Зомо Владимира П.Н. 1982



Моск. обл.
Коломенский р-н
д. Валауны, пер. Советский 36,
д. № 7
Успенский братский
ц. Успенская с колокольней
внутри, 155 г., 1881-1882 г.

Интерьер трапезной
Вид на хоры

Фото Владимира А. У. 1982



Смоленск. обл.
Калужинский р-н
п. Калужинка
пер. Советский 36

Монастырь Успенский Трусенский
ц. Успенская с кельями корунами,
1552, 1881-8322.

Ватариные раскопки кельи

Здано Марченко П.И. 1982



Моск. обл.
Косовицкий р-н
д. Косовина
пер. Советской, 36
Монастырь Троицкий Троицкий
д. Троицкая с кельями 19-
Троицы, 1552, 1881-832.2.

Вид 2 10-3.

Юно Варшова П.И. 1982



Смоленск. обл.
Космодемьянский р-н
п. Космодемьянский 36
д. р. Тупенский
Брянский
д. Успенская с кельей
иши корпусом, 1552, 1881-892.2.

хоры в интерьере трапезной

Фото Владимира Л. И. 1982



Моск. обл.
Сокольнический р-н
п. Коломна, пер. Советский 36
м-рв Чапеевской Фрузенской
у. Чапеевская с киевским кор-
пусом, 1552, 1881-832с.

Экземпляр трапециной.
Ряд на северо-восток.

Леонов Александр Ф.В. 1982



Моск. обл.

Колодецкий р-н

г. Колодезна

пер. Советской, 36

Монастырь Успенский

Брусинский

у. Успенское с кельями корпу-

сом, 1552, 1881-832. 2.

Виз. с с.-в.

Зона Владимира П. П. 1982



Моск. обл.
Коломенский р-н
г. Коломна
пер. Советский 36
д-ль Успенской Буренский
У. Успенская о казенных
судурах, 1552, 1881-832.

Закомари Урало.

Томо Варсена А. У. 1983



Алекс. одн.
Космодемьянский р-н
г. Космодемьяна
пер. Советский, 36
Смоластнарь Успенский
Бурейский
ул. Успенская с жеей шеей кор-
пусом, 1552, 1981-832. г.

Вспомогательный край.

Горно Успенский Н. У. 1982



Слоск. обл.
Космодемьянский р-н
г. Космодемья
пер. Советской 36
д. Успенской Троицкой
у. Успенская, в келье, свая кор-
туса, 1552, 1881-832 ?

Владимир Владимирович

Юлия Владимировна П.П., 1982



Алекс. об.

Коломенский р. и

г. Коломенское
пер. Советский 36

Слово о царьстве и царе

Григорьевский

у. Успенская с каменными
корпусами, 1552, 1881-83 г.г.

Вид с юга.

Фото Александра П. В. 1981

1981





Моск. обл.
Воскресенский у-д
д. Давыдовское, пер. Советский 36
д. р. Троицкой Троицкой
у. Троицкая, с Кудрявцевым
корпусом, 1552, 1881-832, 7.

Копии надгробия

Фото Владимира П. У. 1982



Лок. обл.
Соломенский р-н
г. Комсомольск
пер. Советский 36
Львовская область Тернопольская
Брусилівський
у. Звенигородська з великою ко-
пуром, 1552, 1881-832. 2.

Мендуганский карниз

Фото Владимира А. У. 1982